

Jeanette Källstad  
Integrationsstrateg

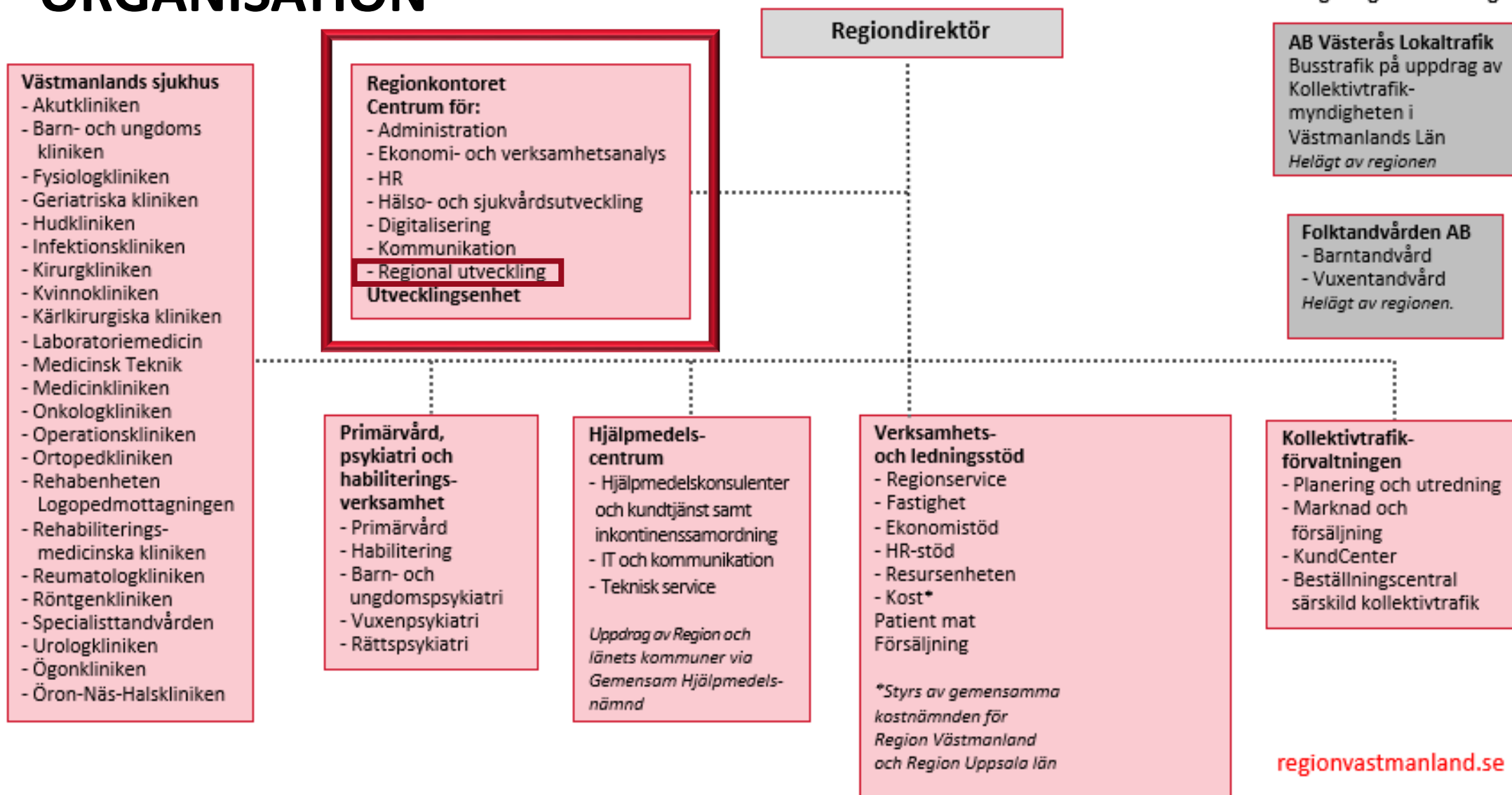
Juridik, Säkerhet och Miljö  
[regionvastmanland.se](http://regionvastmanland.se)



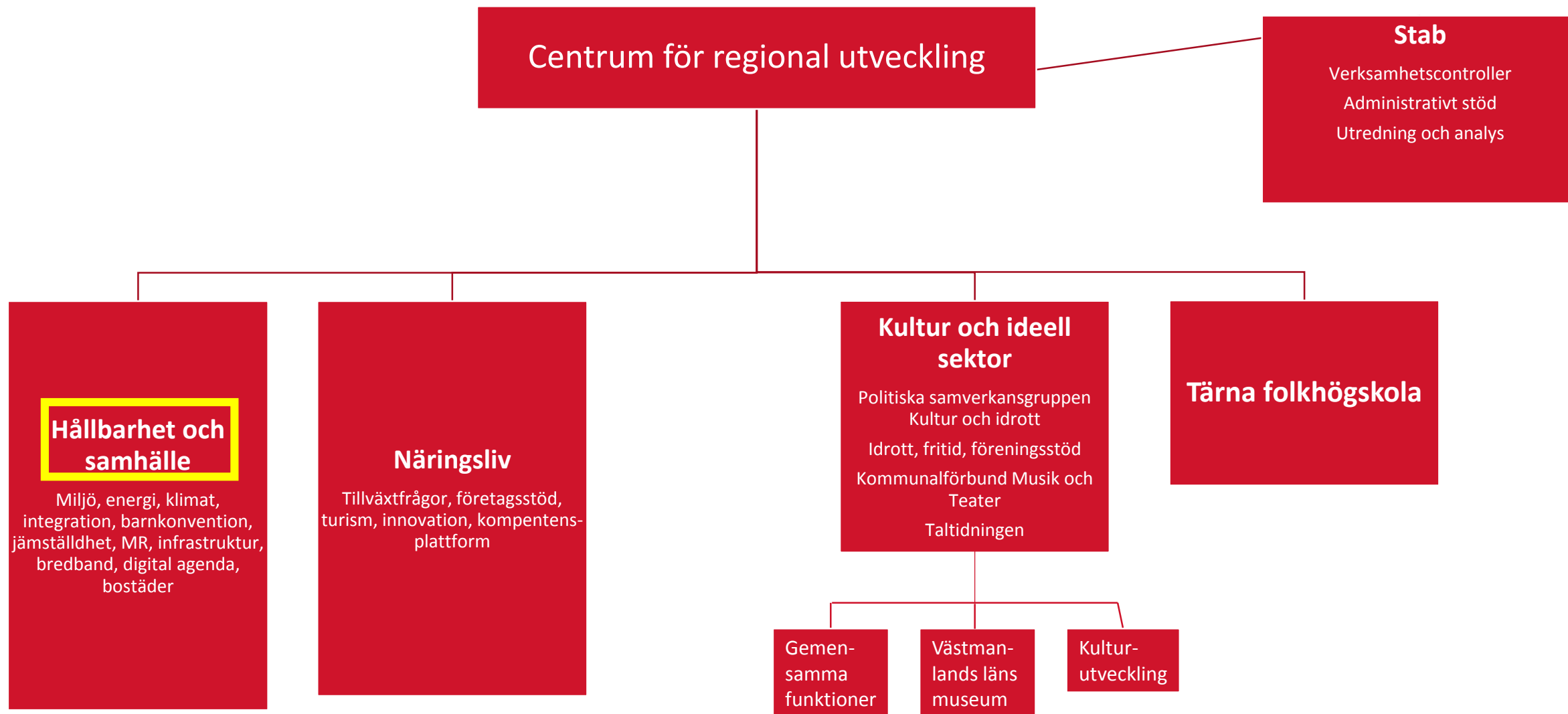
# Lunchdejt i KAK 171114



# REGION VÄSTMANLAND - ORGANISATION

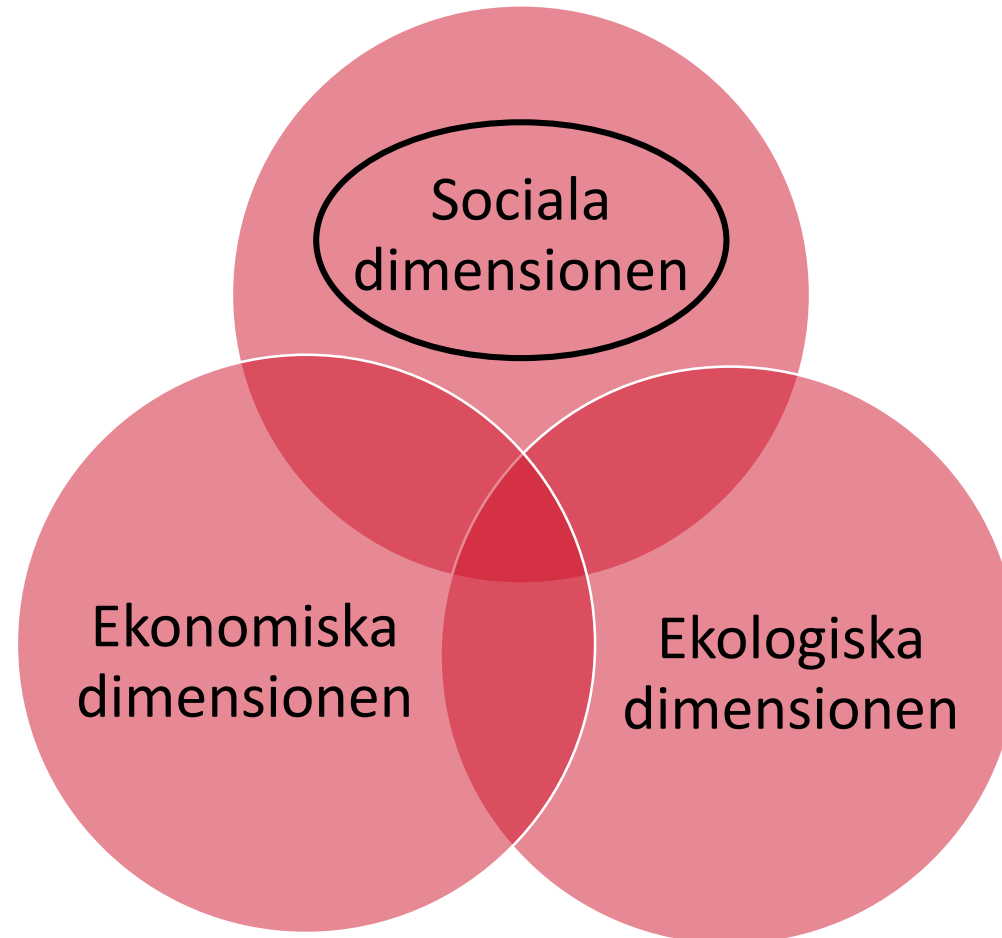


# Ny organisation från 1/9 -17



# Hållbar utveckling – Ny enhet från 1/9 2017

*Hållbar utveckling är utveckling som tillgodoser dagens behov utan att äventyra kommande generationers möjligheter att tillgodose sina behov*



# Central integrationsfunktion Region Västmanland

## → Jeanette Källstad - Integrationsstrateg

Regionsövergripande arbete med integrationsfrågor. I tjänsten ingår att driva och samordna utvecklingen och uppbyggnaden av regionens arbete med integrationsfrågor, föreslå åtgärder, bereda och utreda ärenden inom området samt förvalta befintligt regelverk. Funktionen ansvarar för att förvalta befintliga kontakter och bygga upp nya kontaktvägar ut mot externa aktörer och inom organisationen.

## → Birgitta Hallqvist – Samordnare

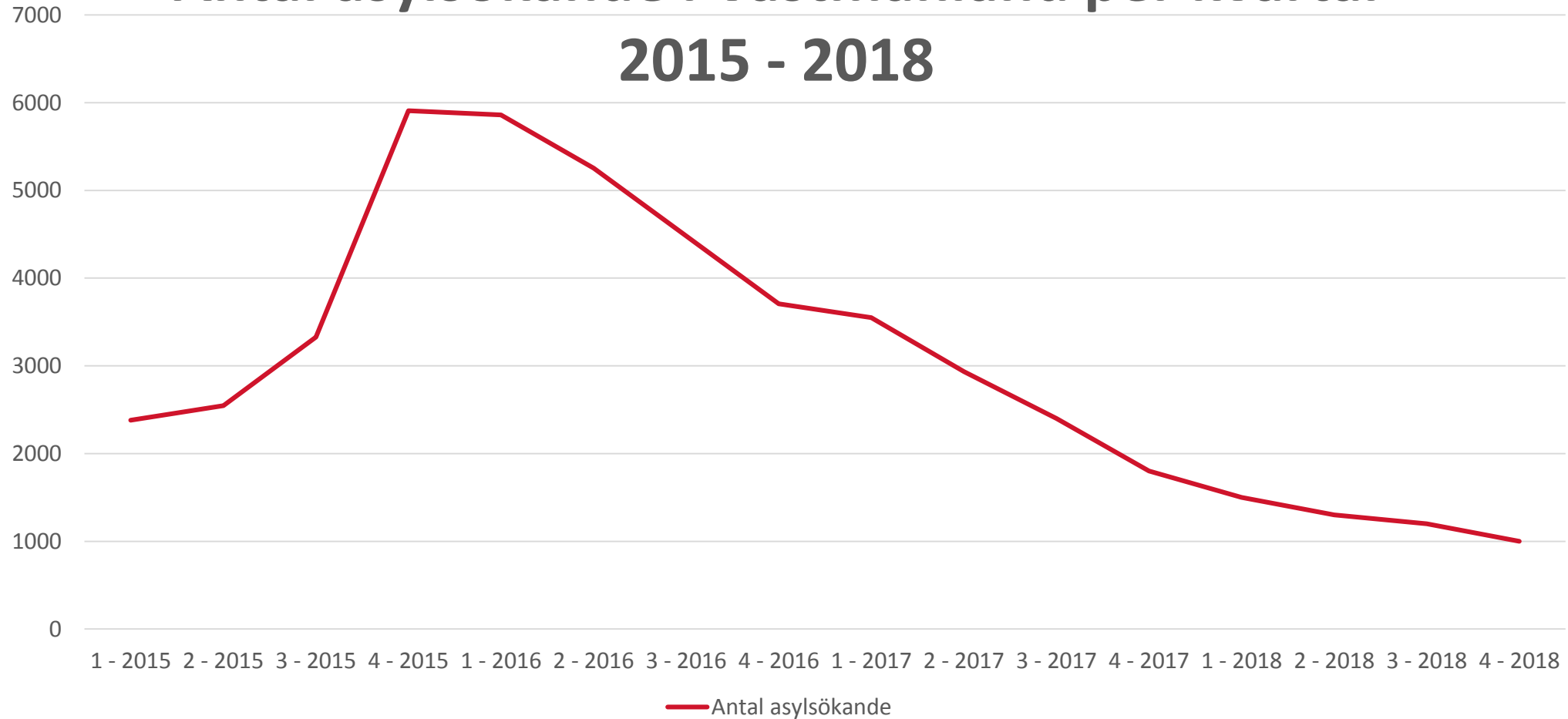
Centraliserad hantering av statsbidrag kopplat till asylsökande, gömda, papperslösa och nyanlända. Målet med centraliseringen är att säkerställa att Region Västmanland får alla statsbidrag som vi har rätt till samt att pengarna fördelas på ett effektivt och ändamålsenligt sätt inom organisationen.

# Internt integrationsarbete

- Hälsa- och sjukvård till asylsökande, tillståndslösa och gömda
  - Utbildning, handlingsplaner, instruktioner, rutiner, verksamhetsstöd
- Tolkanvändning – Samarbete med tolkförmedling
- Statsbidragshantering
  - Hur tillser vi att regionen får alla statsbidrag som vi har rätt till?
  - Hur fördelar vi statsbidragen internt på bästa sätt?
- Strategisk, långsiktig planering av verksamheten med hänsyn till omvärldsläget

# Antal asylsökande i Västmanland per kvartal

## 2015 - 2018

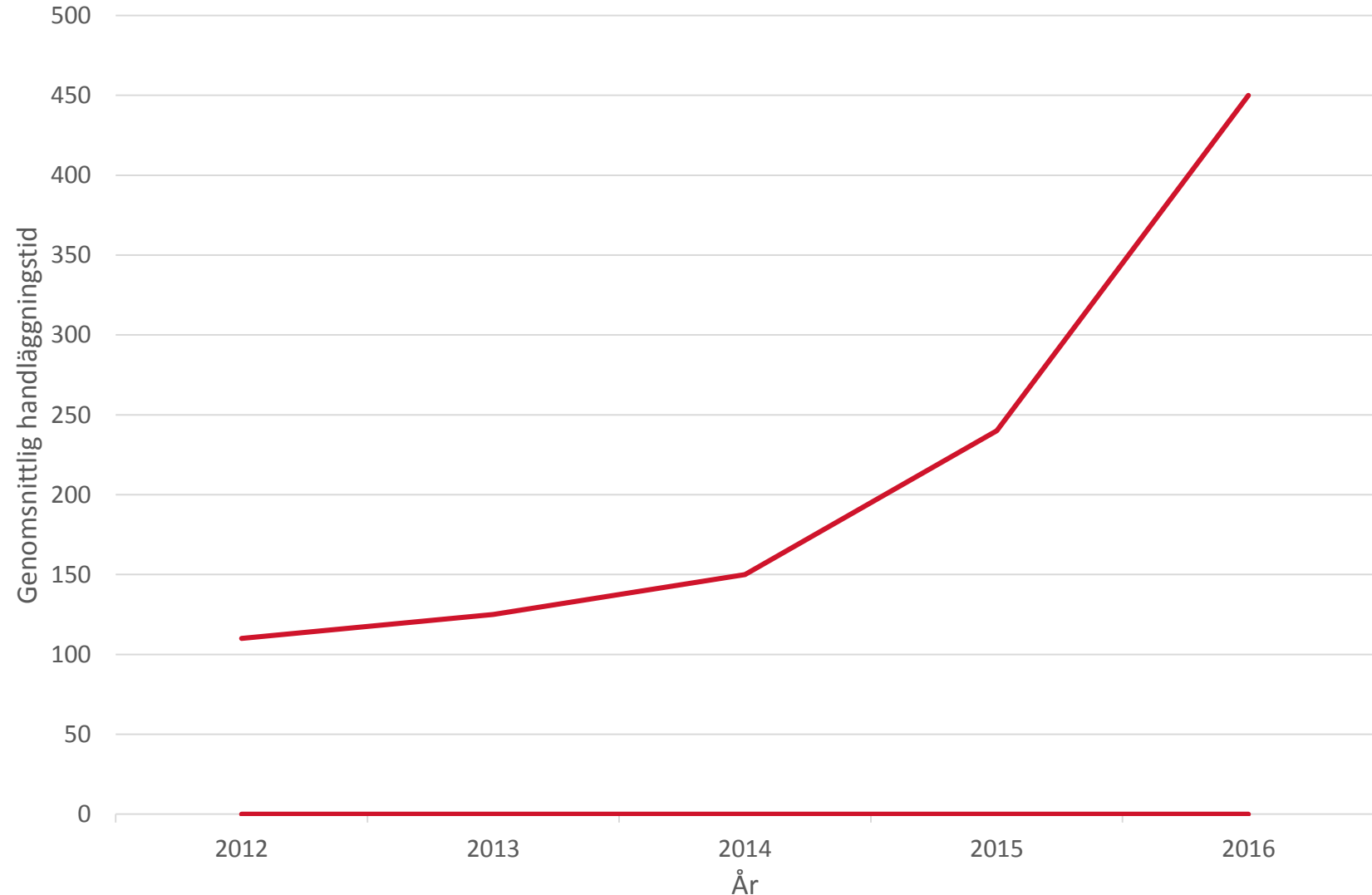


# Genomsnittlig handläggningstid 2012-2016

[regionvastmanland.se](http://regionvastmanland.se)

Längre handläggningstider hos Migrationsverket medför ökad ohälsa hos asylsökande. Idag finns många som har väntat på besked i över två år.

Man hinner identifiera och behandla fler sjukdomstillstånd när asyltiden förlängs. Dessutom utgör den långa asyltiden i sig själv en ökad hälsorisk, då långvarig osäkerhet om framtiden leder till ökad ohälsa.





## Välkommen till Västmanland!

Vår guide till dig som är asylsökande eller nyanländ till Sverige och Västmanland och behöver komma i kontakt med sjukvården eller tandvården.

# Region Västmanlands uppdrag Asylsökande, tillståndslösa och gömda

- Hälsoundersökning
- Hälsa- och sjukvård som en västmanlänning för barn
- Hälsa- och sjukvård som inte kan anstå till reducerad kostnad för vuxna
- Utvidgat beslut i Västmanland – Även vuxna har rätt till all vård som en västmanlänning, men om vården kan anstå betalar den asylsökande som en västmanlänning

# Regional samverkan -Struktur för arbetet

[regionvastmanland.se](http://regionvastmanland.se)



## Frågor som är i centrala i Fokusgrupp Hälsa just nu

- Verka för att Region Västmanland är medverkande part i samtliga lokala överenskommelser om etablering och introduktion av vissa nyanlända i länet för att möjliggöra hälsofrämjande insatser
- Verka för att aktörsövergripande överenskommelser som beskriver hur man arbetar hälsofrämjande inom integrationsområdet finns i samtliga delar av länet.
- Verka för att länets kommuner ska kunna erbjuda samhällsorientering med utvidgad hälsoorientering på modersmål
- Verka för att länets kommuner ska kunna erbjuda ensamkommande barn och andra nyanlända ungdomar i familj åldersanpassad samhälls- och hälsoorientering

## Regional samverkan – Exempel på pågående arbete

- Samverkan för individens bästa – Nyanlända med ohälsa - Pilot i Köping 2017
- Samverkan för individens bästa KAK – Steg 2 inleds eventuellt 2018
- Samverkan för individens bästa – Nyanlända med ohälsa – Västerås 2018
- Etableringsresurs Västerås – Arbete pågår...
- SFA Köping – Etablerat samarbete, praktikplatser

## Nationell samverkan

- SKL – Nätverk för regionernas och landstingens arbete med vård till asylsökande, tillståndslösa och gömda
- SKL – Hälsa i Sverige – Fortsatt nätverk med samordnare/utvecklare
- <https://www.uppdragpsykiskhalsa.se/asylsokande-och-nyanlanda/>
- REGLAB – Integrationsnätverk – Regionernas roll i integration

# Tack för visat intresse!

[regionvastmanland.se](http://regionvastmanland.se)



Jeanette Källstad  
Integrationsstrateg  
[jeanette.kallstad@regionvastmanland.se](mailto:jeanette.kallstad@regionvastmanland.se)  
021-481 88 01