

Det fysiska rummet vid träffar/möten

221214

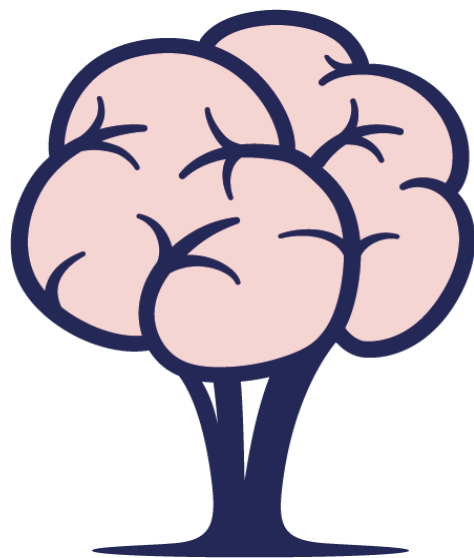
Kristin Backman och Elin Pettersson

info@npsupport.se

www.npsupport.se



**Neuropsykiatrisk
Support**

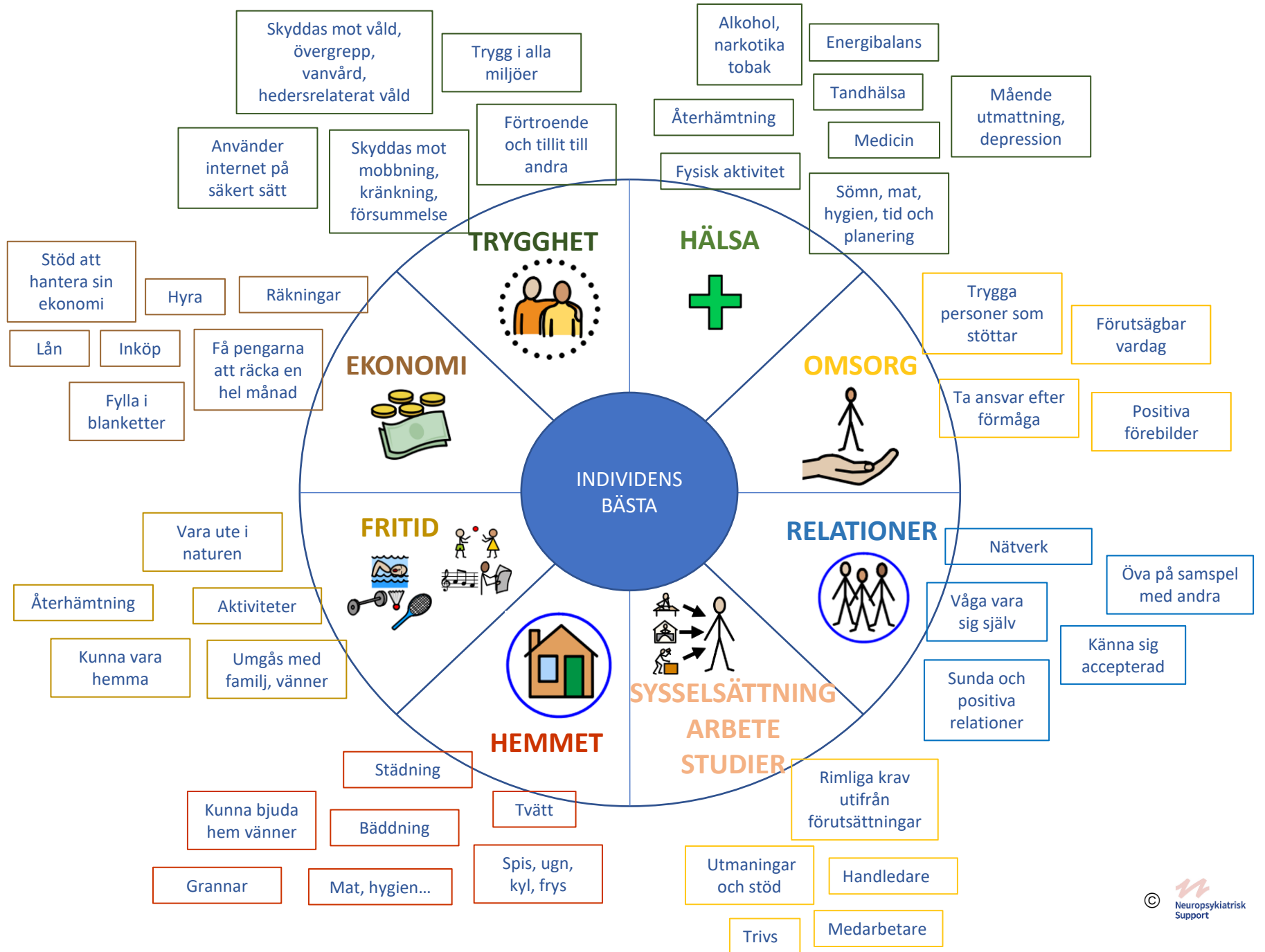


<http://www.npsupport.se>

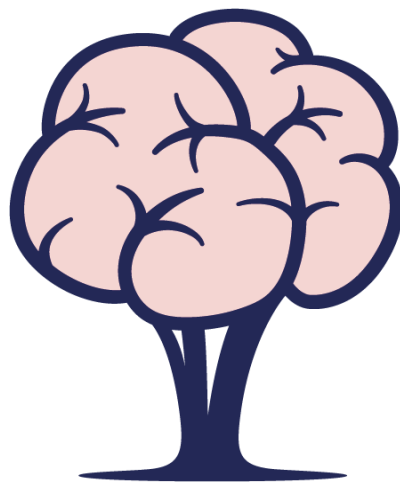


Kunskap och förståelse
gör skillnad

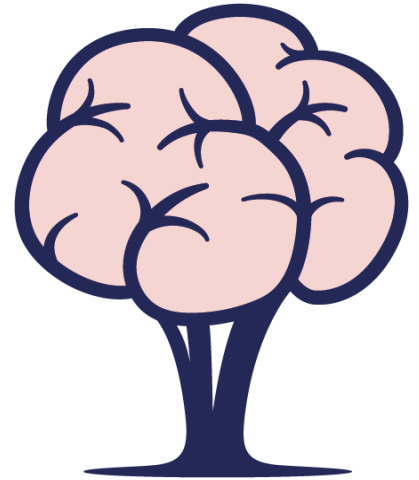
Kompensera och Anpassa
- utifrån individens perspektiv



Fysiska miljön



Fysiska miljön – Tillgänglighet Kompensera och anpassa

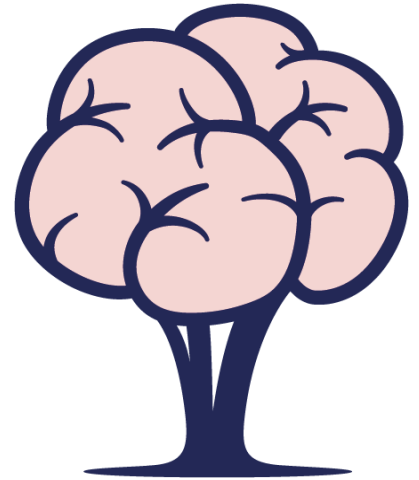


Diskutera:
Hur kan vi skapa en tillgänglig fysisk miljö under
möten/besök?

Anpassa den fysiska miljön

Fysiska miljön

- Mötet
Dagordning
Tidshjälpmedel
Whiteboard
Bildstöd
Material/saker att plocka med
Antal personer
Tydlig struktur - vem som pratar
- Rummets utformning
Möblering, sinnesintryck
Litet rum- möjlighet att gå ifrån
- Digitalt, placering i rummet (hybrid)



Allmänna utrymmen

- Karta över område och byggnader
- Tydligt märkta byggnader
- Tydligt märkta entréer
- Tydliga skyltar på samtliga klass-/rum
- Tydliga skyltar till expeditionen för skol-/ledning
- Använda färger/symboler som stöd för att hitta
- TV/anslagstavla/information som är uppdaterad och strukturerad
- Möblering efter behov
- Digitala klockor
- Tydliga namnskyltar
- Foto på personal

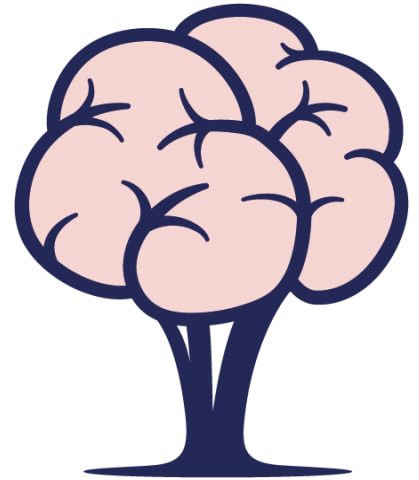
Rummet

- ❑ Ljud- och ljusabsorberande miljö
- ❑ Mild färgskala
- ❑ Skapa ordning
- ❑ Märka upp vart material finns
- ❑ Olika typer av sittmöbler
- ❑ Placering i rummet
- ❑ Fasta placeringar
- ❑ Skärmar
- ❑ Hörselskydd för alla
- ❑ Mindre rum

Psykiska miljön – Delaktighet Anpassat bemötande

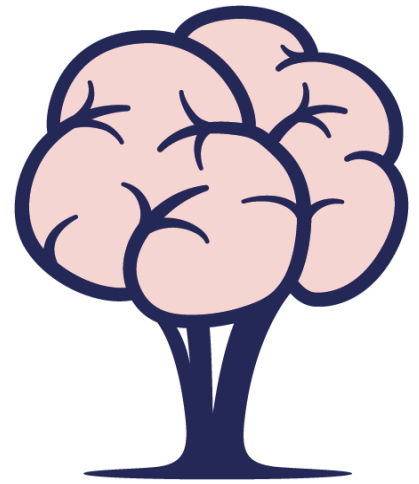


Psykiska miljön – Delaktighet
Anpassat bemötande



Diskutera:
Hur kan vi få personen att vara delaktig?

Vad tar du med dig från träffen idag?





**Neuropsykiatrisk
Support**

Tack!

info@npsupport.se

Telefonnummer: 076-941 83 01

Hemsida: <http://www.npsupport.se>