



# Välkommen!



# PROGRAM

- 09.00 – 09.10 Välkommen
- 09.10 – 10.30 Information från deltagande organisationer om kommande utlysningar
- 10.30 – 10.45 Praktiska exempel ”Från ansökan till beviljat projekt”
- 10.45 – 11.00 Möjlighet att ställa frågor, bolla egna idéer och hitta andra att samverka med.
- 11.00 Avslut





§ 37 – Insatser som syftar till att skapa beredskap och tillräcklig mottagningskapacitet

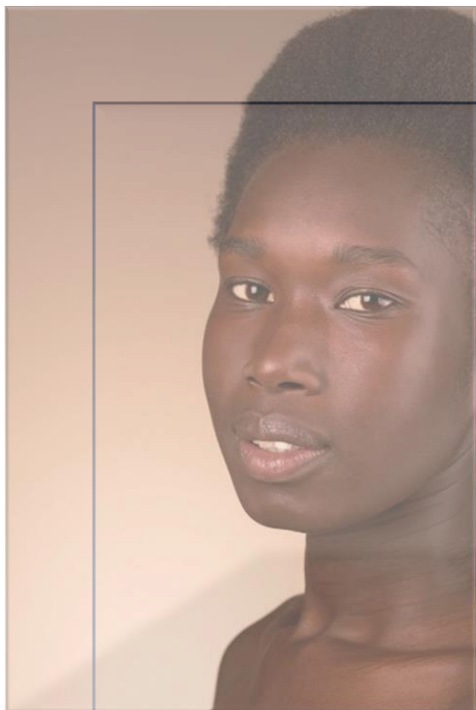


§ 37a - Ersättning för att stärka och utveckla verksamhet med flyktingguider och familjekontakter



TIA - Tidiga insatser för asylsökande





§ 37 – Insatser som syftar till att skapa beredskap och tillräcklig mottagningskapacitet



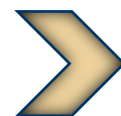


## **Vem kan söka?**



Kommuner och kommunalförbund

## **Vem kan genomföra?**



Kommun i egen regi eller i samverkan med en eller flera organisationer



## § 37



### **Målgrupp:**

- ✓ nyanlända med uppehållstillstånd och/eller
- ✓ ensamkommande barn och unga
- ✓ personer med tillfälligt uppehållstillstånd – och eller personer med tillfälligt skydd

### **Särskilt prioriterade:**

- ✓ Utveckla samverkansformer som säkerställer beredskap och kapacitet



# Insatser som syftar till att:

- ✓ Underlätta bosättning
- ✓ Skapa beredskap
- ✓ Tillräcklig mottagningskapacitet
- ✓ Utveckla samverkan





## § 37a - Ersättning för att stärka och utveckla verksamhet med flyktingguider och familjekontakter





## § 37a



### **Målgrupp:**

- ✓ Nyanlända med uppehållstillstånd och/eller asylsökande.
- ✓ Ensamkommande barn.
- ✓ Personer som beviljats tillfälligt uppehållstillstånd för studier på gymnasial nivå
- ✓ De som omfattas av massflyktsdirektivet

### **Särskilt prioriterade:**

- ✓ Insatser som stödjer språkinlärning och riktar sig till eller underlättar deltagandet för föräldralediga och andra personer med små barn

### **Övrig prioritering:**

- ✓ insatsen sker tillsammans med idéburen sektor
- ✓ kontakten med samverkande part/-er är etablerad





## **Vem kan söka?**

➤ *Kommun*

## **Vem kan genomföra?**

➤ *Kommun i egen regi eller i samverkan med en eller flera organisationer*



# Insatser som syftar till:

- ✓ stödja språkinlärning och/eller
- ✓ underlätta etableringen i samhället och/eller
- ✓ skapa nätverk och/eller
- ✓ ge socialt stöd till ensamkommande barn



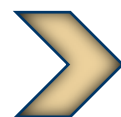
A close-up photograph of a person's eye, looking slightly to the right. The eye is brown and has a white contact lens. The skin around the eye is fair. The image is partially obscured by a white rectangular box with a thin blue border that contains the title text.

# TIA - Tidiga insatser för asylsökande





## Vem kan söka och genomföra?



*Ideella föreningar och trossamfund  
och eller*

*Kommuner och kommunalförbund*



**TIA**



### **Målgrupp:**

- ✓ Personer över 18 år som antingen är asylsökande eller som har beviljats uppehållstillstånd men som bor kvar på Migrationsverkets anläggningsboende. Hit räknas även de som omfattas av massflyktsdirektivet.
- ✓ I gruppen asylsökande ingår såväl asylsökande på anläggningsboende som asylsökande i eget boende.

### **Särskilda prioriteringar:**

- ✓ Insatser som främjar kunskaper om det svenska samhället



# Insatserna ska syfta till att främja:

- ✓ kunskaper i det svenska språket
- ✓ kunskaper om det svenska samhället och den svenska arbetsmarknaden eller,
- ✓ hälsa



# Integrationsstrategin

Genom samordning och samverkan främjar VI integration i ett jämlikt Västmanland. VI arbetar för lika rättigheter, skyldigheter och möjligheter för alla i Västmanland.

- ✓ Bosättning
- ✓ Fysisk och psykisk hälsa
- ✓ Meningsfull fritid
- ✓ Samhällsorientering eller samhällsinformation
- ✓ Sysselsättning
- ✓ Utbildning





# E-tjänster



- Webbformulär för:
  - Ansökan
  - Delredovisning
  - Slutredovisning
  - Kompletterings-e-tjänst
- Varför?
  - Effektivisera och digitalisera
  - Tillgänglighetsanpassning
  - Säkerställa fullständiga ansökningar



# Länkar till integration & våra e-tjänster

Mer information om integrationsarbetet och kommande utlysningar finns på Länsstyrelsen Västmanlands webbplats:

<https://www.lansstyrelsen.se/vastmanland/samhalle/social-hallbarhet/integration.html>



Länsstyrelsen  
Västmanlands län



Länsstyrelsen  
Västmanlands län



# TACK för idag!

- [ann-sofie.carlqvist@lansstyrelsen.se](mailto:ann-sofie.carlqvist@lansstyrelsen.se)
- [iman.el.awad@lansstyrelsen.se](mailto:iman.el.awad@lansstyrelsen.se)
- [johannes.forssen@lansstyrelsen.se](mailto:johannes.forssen@lansstyrelsen.se)

